

基準点座標一覧

点名	X座標	Y座標	Z座標	備考
基-3	112448.066	100144.387	3.181	既知基準点
G-24	112466.403	100039.042	1.752	"
G-25	112496.434	99935.840	2.758	"
KB-1	112503.302	100147.172	2.646	4級基準点
KB-2	112506.257	100113.467	1.761	"
KB-3	112514.598	100073.017	1.640	"
KB-4	112523.651	100006.510	1.306	"
KB-5	112510.620	100016.112	1.513	"
KB-6	112531.589	99978.161	1.339	"
KB-7	112554.684	99936.698	1.431	"
KB-8	112608.131	99897.969	1.293	"
KB-9	112551.305	99873.597	1.789	"
KB-10	112492.821	99910.082	1.611	"

神田瀬川 平面図

S=1:200



X=112460

X=112500

X=112480

Y=100000

X=112500

X=112520

X=112540

中心線座標一覧表 (NO. 0~EP方向)

点名	X座標	Y座標	備考
NO. 0	112492.786786	100140.265014	
NO. 1	112494.824635	100120.441451	
NO. 2	112497.340682	100100.600345	
NO. 3	112499.856730	100080.759238	
NO. 4	112502.372777	100060.918132	
NO. 5	112504.888824	100041.077025	
BC. 2	112504.997082	100040.223323	
SP. 2	112505.428469	100037.312969	
EC. 2	112505.981772	100034.423314	
NO. 6	112508.747347	100021.461057	
NO. 7	112512.920539	100001.901290	
NO. 8	112517.093732	99982.341524	
NO. 9	112521.266925	99962.781757	
NO. 10	112525.440117	99943.221991	
NO. 11	112534.291946	99930.339390	
NO. 12	112544.497544	99913.775432	
NO. 12+17.0	112558.359970	99903.961908	
NO. 13	112560.864223	99902.316104	
EP方向	112561.812452	99901.693918	

X=112520

X=112540

X=112560

(左岸) 2号張コンクリート護岸工 L=40.55m

すりつけ部
 (左岸・上流部)
 軽量鋼矢板 L=36.75m N=147枚
 SP-2型 (R=4mm, 2mm板)
 2号張コンクリート護岸工 L=35.40m
 第2分割
 鋼コンクリート護岸工 L=36.40m
 施工延長 L=37m

IP点座標リスト

IP	IP間方向角	IA	R	曲 TL	線 SL	表 CL	IP間距離	X座標	Y座標
NO. 0	258-34-10						1.476	112492.786786	100140.265014
IP. 1	277-13-38	18-39-27					102.329	112492.494272	100138.818284
IP. 2	282-02-38	4-49-00	70.000	2.944	0.062	5.885	99.877	112505.367457	100037.302611
IP. 3	281-08-32	0-54-06					9.018	112526.207799	99939.623866
IP. 4	6-03-51	84-55-19					6.197	112527.950432	99930.776107
IP. 5	279-20-00	86-43-51					4.222	112534.112576	99931.430748
IP. 6	298-53-19	19-33-19					11.655	112534.797353	99927.264289
IP. 7	321-06-53	22-12-33					11.366	112540.428229	99917.059198
IP. 8	326-43-44	5-37-51					14.997	112549.273589	99909.921364
EP方向								112561.812452	99901.693918

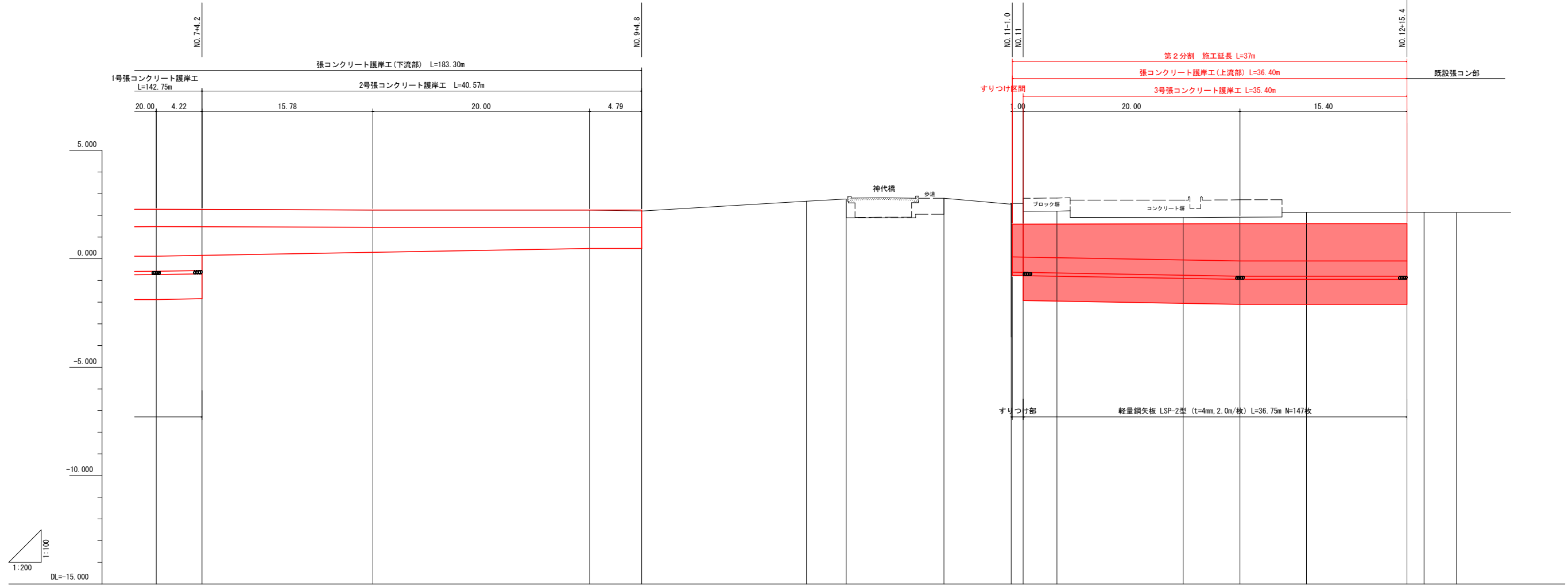
実施設計図面

工事名	R6徳土 神田瀬川 小・小松島河川工事 (2) (担い手確保型)		
路線名等	神田瀬川		
工事箇所	小松島市小松島町字房浜 (第2分割)		
図面名	平面図		
縮尺	1:200	図面番号	1 / 9
会社名			
事業者名	徳島県東部県土整備局<徳島>		

縦断面図 左岸

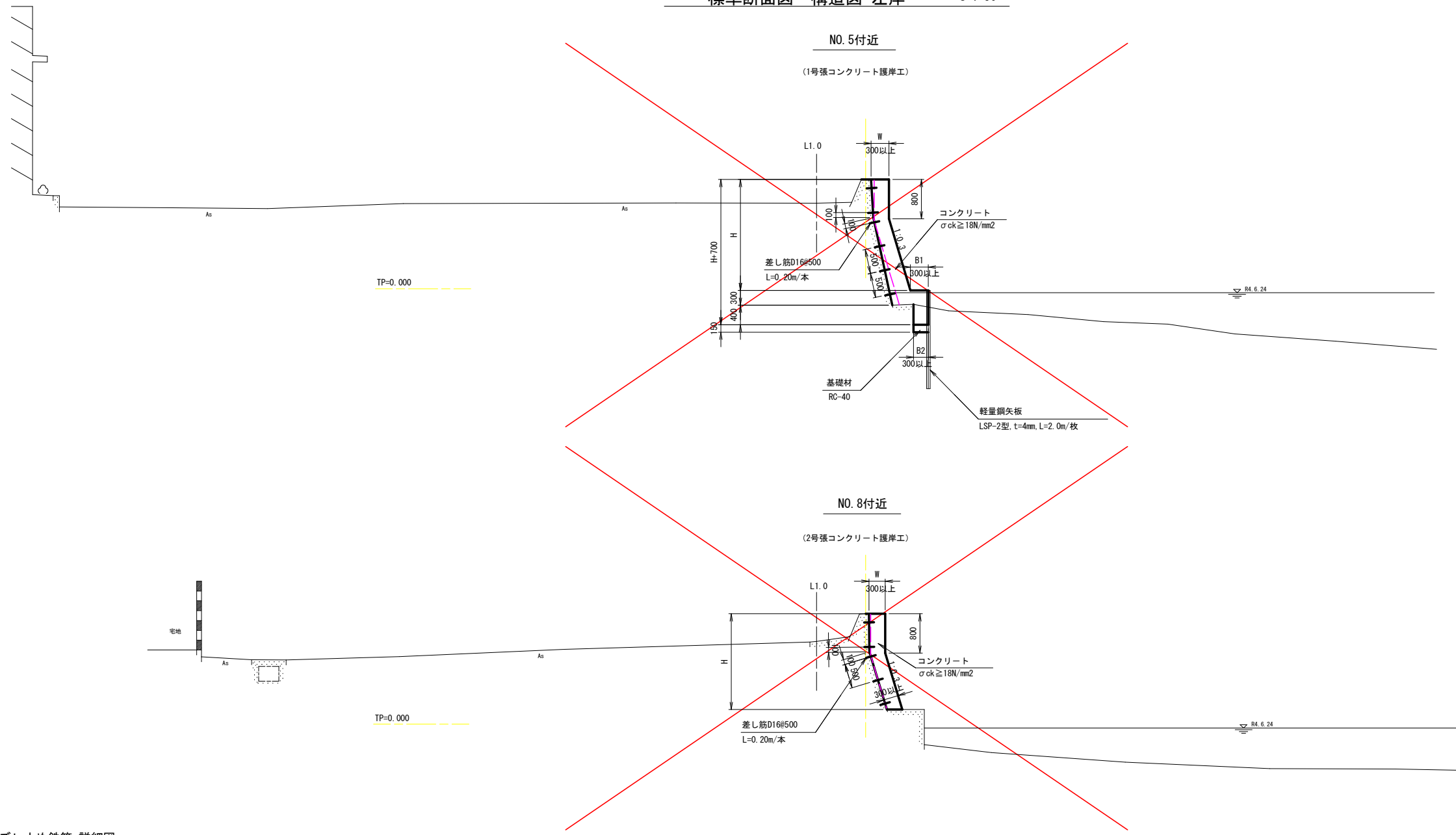
V=1:100
H=1:200

NO. 0~NO. 13



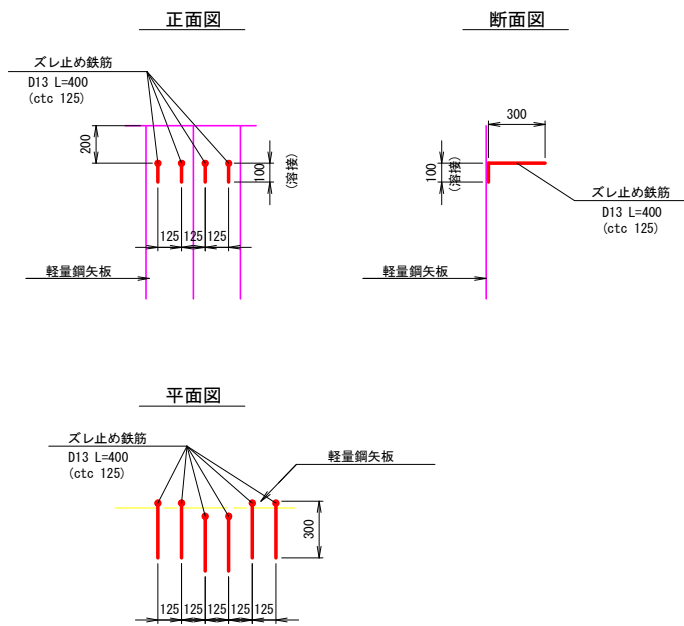
計画高																					
計画河床高																					
左岸 計画天端高	2.27	2.270	2.246	2.244	2.24					1.59		1.619	1.619	1.619							
最深河床高																					
左岸護岸高 (地盤高)	2.268	2.263	2.246	2.241	2.205					2.546	2.196	1.889	1.917	2.132	2.135	2.135	2.123				
追加距離	140.000	144.224	160.000	180.000	184.794	200.000	203.679	212.697	218.884	220.000	223.116	234.771	240.000	246.137	255.420	257.000	260.000				
点間距離	20.000	4.224	15.776	20.000	4.794	15.206	3.679	9.018	6.197	1.106	3.116	11.656	5.228	6.137	9.282	1.580	3.000				
測点	NO. 7	NO. 7 +4.224	NO. 8	NO. 9	NO. 9 +4.794	NO. 10	IP. 3	IP. 4	IP. 5 +15.42	NO. 11 +17.0	IP. 6	IP. 7 +15.42	NO. 12 +17.0	IP. 8	NO. 12	NO. 13					
曲線														IP. 3 18°04'45	IP. 4 18°04'45	IP. 5 18°04'45	IP. 6 18°19'23	IP. 7 18°19'23	IP. 8 18°07'33		

実施設計図面			
工事名	R6徳土 神田瀬川 小・小松島河川工事(2) (担い手確保型)		
路線名等	神田瀬川		
工事箇所	小松島市小松島町字房浜(第2分割)		
図面名	縦断面図 左岸		
縮尺	V=1:100 H=1:200	図面番号	2 / 9
会社名			
事業者名	徳島県東部県土整備局<徳島>		



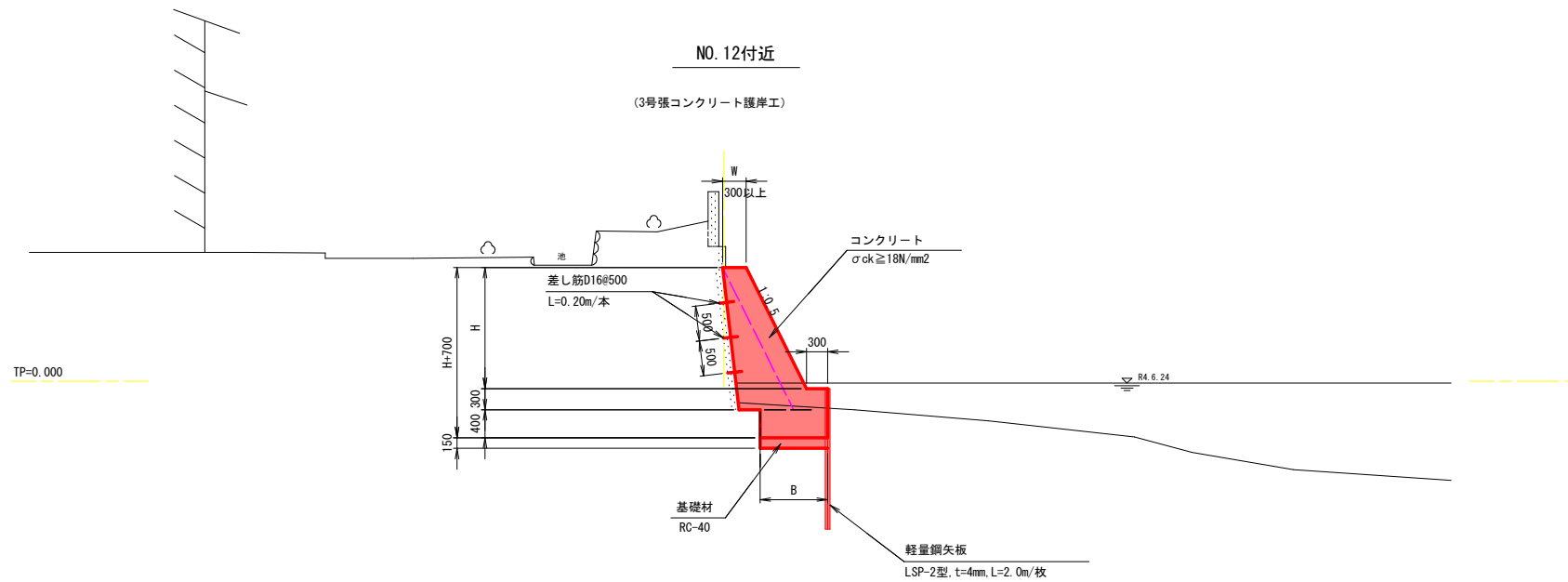
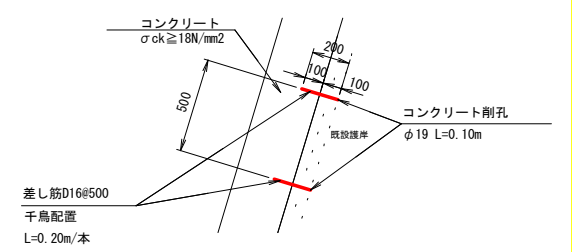
ズレ止め鉄筋 詳細図

S=1:20



差し筋詳細図

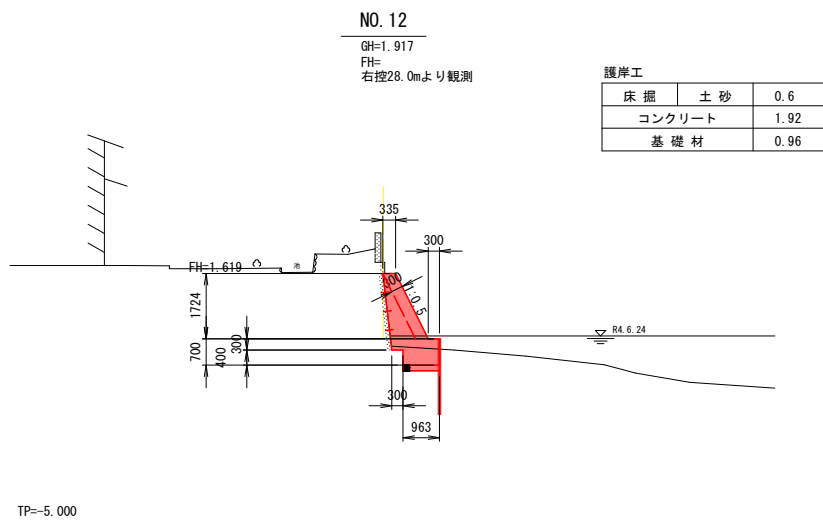
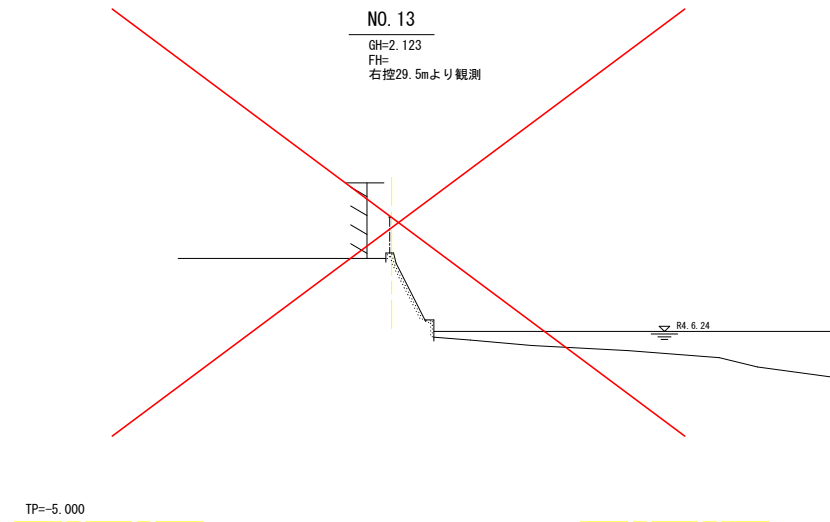
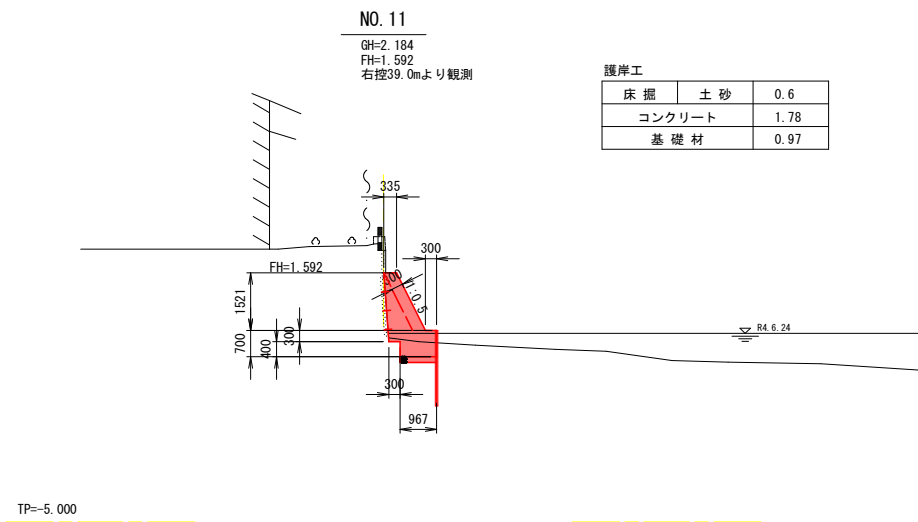
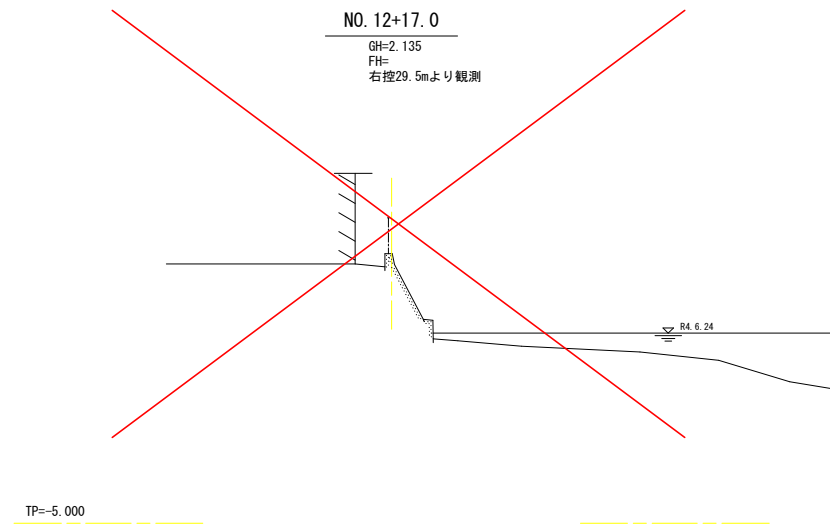
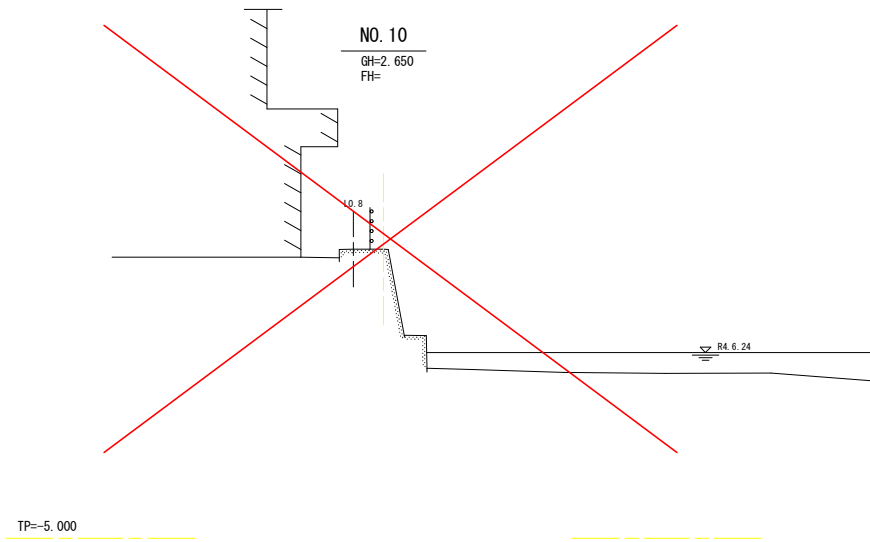
S=1:20



実施設計図面

工事名	R6徳土 神田瀬川 小・小松島河川工事(2) (担い手確保型)		
路線名等	神田瀬川		
工事箇所	小松島市小松島町宇房浜(第2分割)		
図面名	標準断面図・構造図 左岸		
縮尺	図示	図面番号	3 / 9
会社名			
事業者名	徳島県東部県土整備局<徳島>		

横断面図 左岸 S=1:100
NO. 10~NO. 13

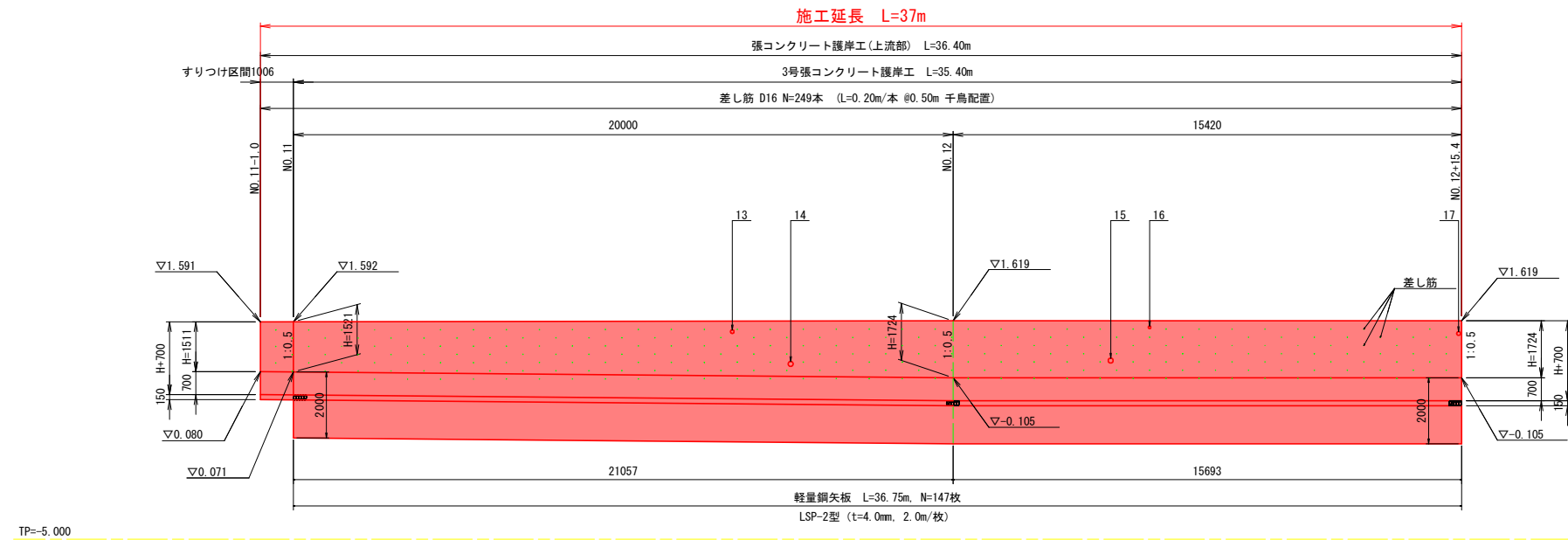


実施設計図面

NO. 10~NO. 13

工事名	R6徳土 神田瀬川 小・小松島河川工事(2) (担い手確保型)		
路線名等	神田瀬川		
工事箇所	小松島市小松島町字房浜(第2分割)		
図面名	横断面図 左岸		
縮尺	1:100	図面番号	4 / 9
会社名			
事業者名	徳島県東部県土整備局<徳島>		

護岸工展開図 左岸 S=1:100



TP=5.000

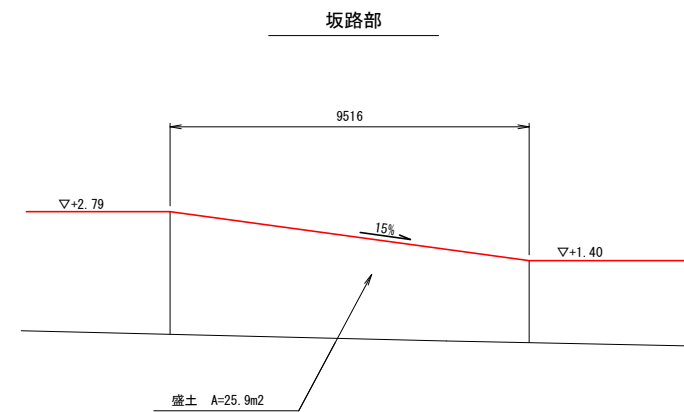
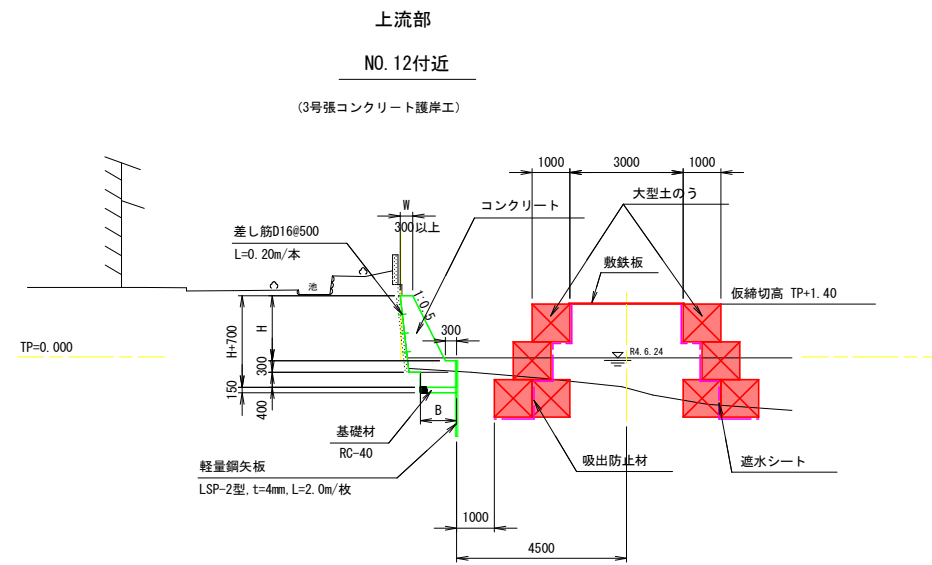
既設管渠開口位置表 (左岸)

番号	測点	管種	管径 (呼び径)	管底高
1	NO. 0+17.8	ヒューム管	Φ300	0.882
2	NO. 1+8.6	鋼管蓋付	Φ300	0.178
3	NO. 3+8.5	土管	Φ120	0.817
4	NO. 3+10.4	土管	Φ120	0.183
5	NO. 4+4.6	土管	Φ300	0.122
6	NO. 4+14.3	土管	Φ160	0.414
7	NO. 5+4.6	土管	Φ120	0.385
8	NO. 5+12.0	土管	Φ80	0.722
9	NO. 5+17.4	土管	Φ120	0.882
10	NO. 5+19.0	土管	Φ80	0.699
11	NO. 6+1.6	土管	Φ80	1.099
12	NO. 7+1.7	土管	Φ100	0.272
13	NO. 11+13.3	塩ビ管	Φ115	1.233
14	NO. 11+15.1	土管	Φ150	0.646
15	NO. 12+4.8	土管	Φ150	0.339
16	NO. 12+6.0	塩ビ管	Φ90	1.378
17	NO. 12+15.3	塩ビ管	Φ115	1.177

- ※1) 既設管渠の接続は、監督職員及び地元住民と協議の上、施工を行うこと。
- ※2) 表中の管底高は流入高であるが、接続前には確認すること。

実施設計図面

工事名	R6徳土 神田瀬川 小・小松島河川工事 (2) (担い手確保型)		
路線名等	神田瀬川		
工事箇所	小松島市小松島町字房浜 (第2分割)		
図面名	護岸工展開図 左岸		
縮尺	1:100	図面番号	5 / 9
会社名			
事業者名	徳島県東部県土整備局<徳島>		

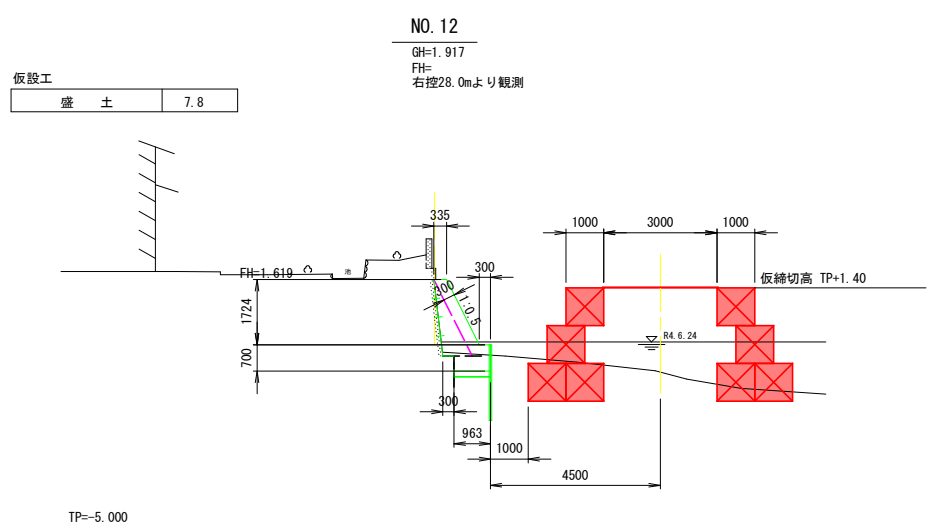
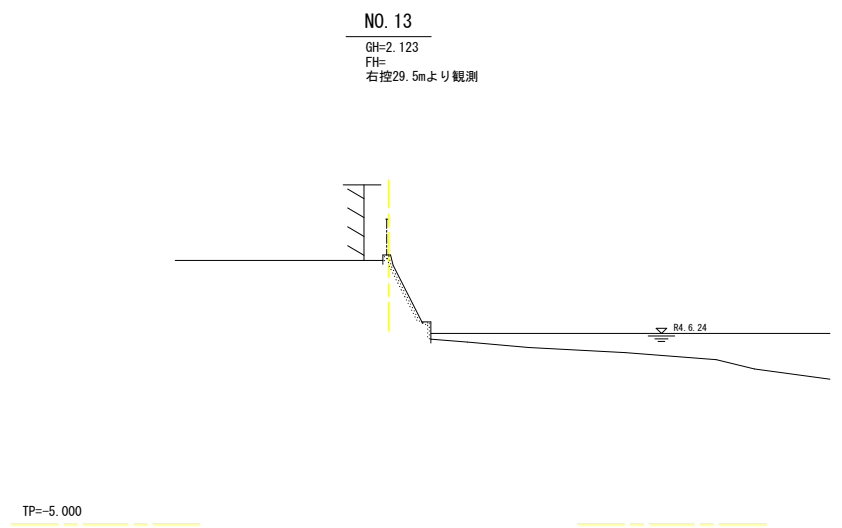
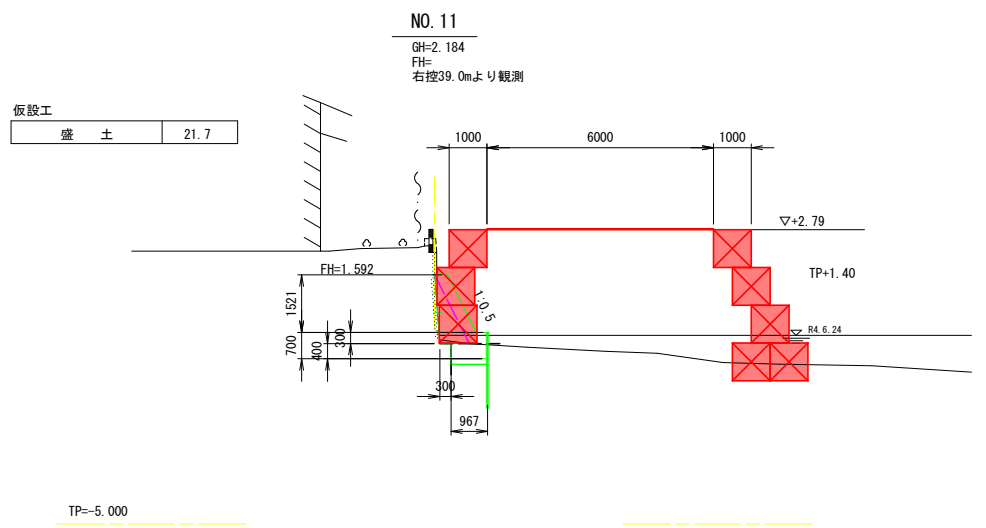
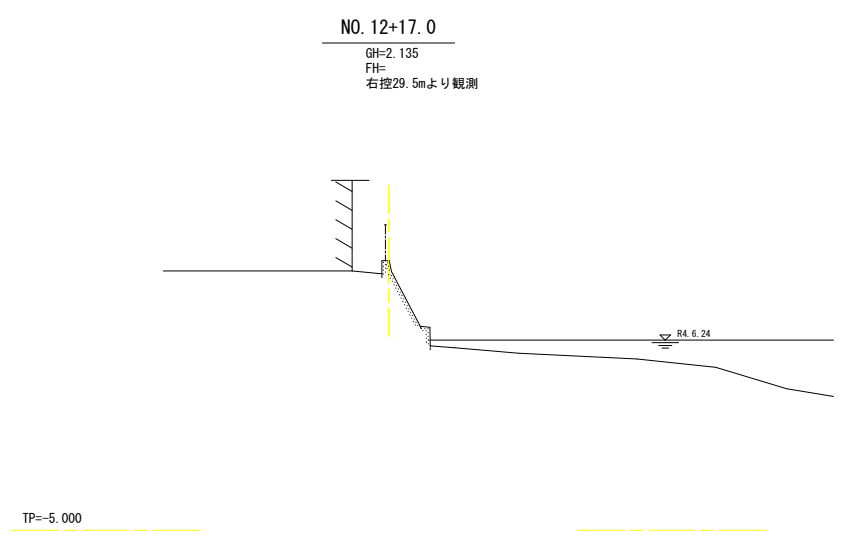
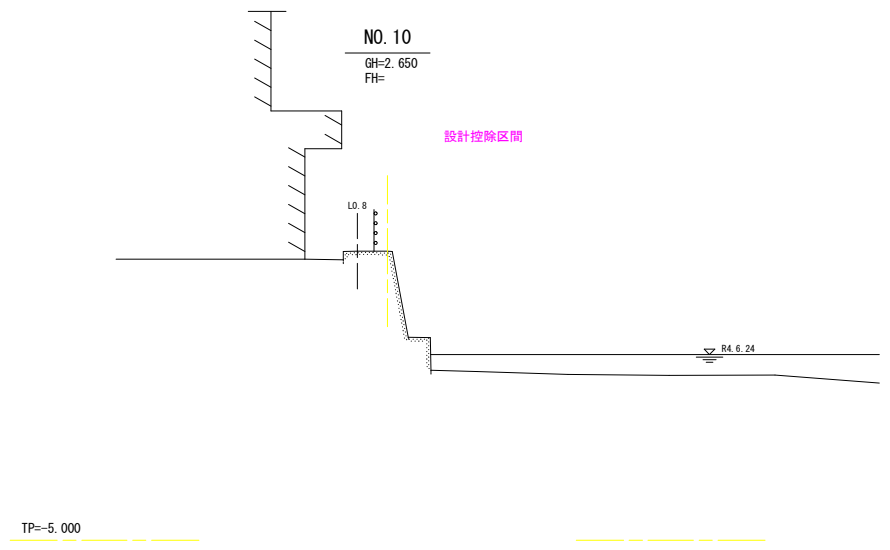


※ 坂路進入部は、No. 11仮設工横断面図参照

実施設計図面

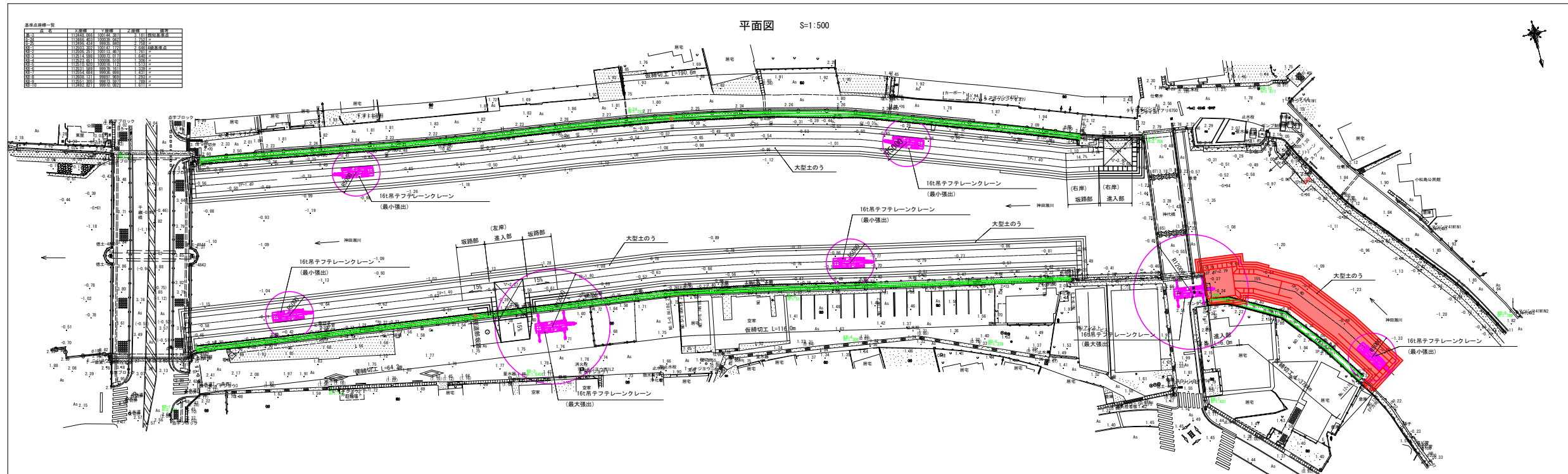
工事名	R6徳土 神田瀬川 小・小松島河川工事(2) (担い手確保型)		
路線名等	神田瀬川		
工事箇所	小松島市小松島町字房浜(第2分割)		
図面名	仮設工標準断面図 左岸		
縮尺	1:100	図面番号	7 / 9
会社名			
事業者名	徳島県東部県土整備局<徳島>		

仮設工横断面図 左岸 S=1:100
NO. 10~NO. 13



実施設計図面			
NO. 10~NO. 13			
工事名	R6徳土 神田瀬川 小・小松島河川工事(2) (担い手確保型)		
路線名等	神田瀬川		
工事箇所	小松島市小松島町字房浜(第2分割)		
図面名	仮設工横断面図 左岸		
縮尺	1:100	図面番号	8 / 9
会社名			
事業者名	徳島県東部県土整備局<徳島>		

施工要領図



16t吊りラフテレーンクレーン

定格総荷重表

16t吊り最小張出 (単位: t)				
作業半径 (m)	アウトリガ最小張出 (W=1.79)		一側方	
	長さ 14.9m	長さ 19.1m	長さ 23.3m	長さ 27.5m
2.5m	7.0	7.0		
3.0m	5.6	5.75		
3.5m	4.25	4.6	4.6	3.5
4.0m	3.3	3.65	3.8	3.5
4.5m	2.65	3.0	3.15	3.2
5.0m	2.1	2.45	2.65	2.75
5.5m	1.65	2.0	2.2	2.3
6.0m	1.3	1.65	1.85	1.95
7.0m	0.75	1.1	1.3	1.45
8.0m				
A(°)	55~	64~	69~	72
	82.5	82.5	82.5	82.5

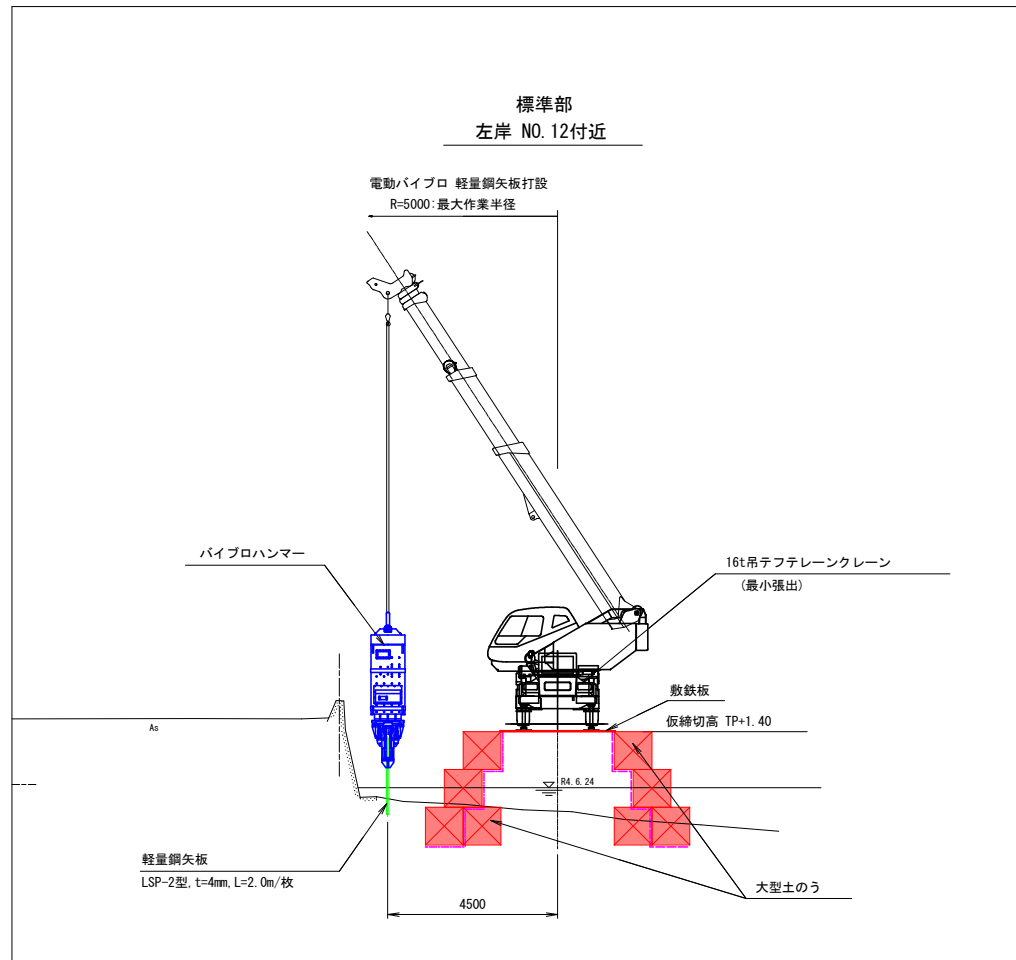
定格総荷重表

16t吊り最大張出 (単位: t)				
作業半径 (m)	アウトリガ最大張出 (W=5.2m) 一側方			
	長さ 14.9m	長さ 19.1m	長さ 23.3m	長さ 27.5m
2.5m	9.0	7.0		
3.0m	9.0	7.0		
3.5m	9.0	7.0	5.0	3.5
4.0m	9.0	7.0	5.0	3.5
4.5m	9.0	7.0	5.0	3.5
5.0m	8.9	7.0	5.0	3.5
5.5m	8.2	7.0	5.0	3.5
6.0m	7.6	6.6	5.0	3.5
7.0m	6.4	5.8	4.7	3.5
8.0m	5.0	5.2	4.15	3.4
9.0m	4.0	4.3	3.7	3.1
10.0m	3.25	3.5	3.3	2.8
11.0m	2.65	2.95	3.0	2.55
12.0m	2.15	2.45	2.65	2.35
13.0m	1.8	2.05	2.25	2.15
		(12.8m)		
14.0m		1.75	1.95	2.0
15.0m		1.45	1.7	1.75
16.0m		1.25	1.45	1.5
17.0m		1.05	1.25	1.3
18.0m			1.05	1.1
19.0m			0.9	0.95
20.0m			0.75	0.8
22.0m			0.6	0.6
			(21.2m)	
24.0m				0.45
A(°)			0~82.5	

施工時 定格総荷重

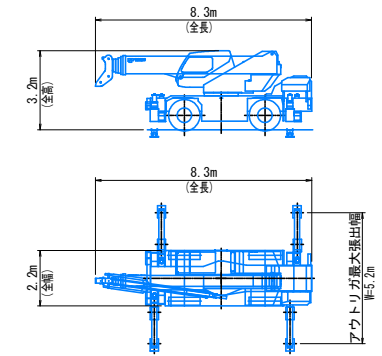
16.0t吊りフック	: 160kg
パイプロハンマ	: 2,325kg
軽量鋼矢板LSP-2型	
t=4mm L=2.0m	: 23.6kg
合計	: 2508.6kg
	= 2.51 t

標準断面図 S=1:100



施工要領設計車両諸元

- ・現道路の通行方法
車道全幅を使用
- ・設計対象車両
ラフテレーンクレーン(16t吊り)
※仮設時最大工事用車両を使用
- ・最小回転半径 R=8.5m
ブーム先端回転半径 R=9.7m



実施設計図面

工事名	R6徳土 神田瀬川 小・小松島河川工事(2) (担い手確保型)		
路線名等	神田瀬川		
工事箇所	小松島市小松島町字房浜(第2分割)		
図面名	施工要領図		
縮尺	図示	図面番号	9 / 9
会社名			
事業者名	徳島県東部県土整備局<徳島>		